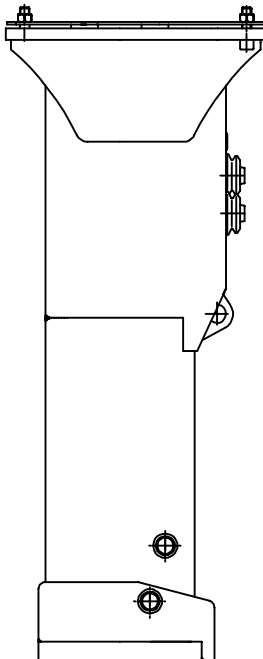


Spare parts list  
Liste de pièces de rechange  
Ersatzteilliste  
Lista de piezas de repuesto  
Lista de peças  
Listino ricambi  
Onderdelenlijst  
Καταλογος ανταλλακτικῶν  
Varaosu luettelo  
Reservdelsliste  
Reservdelfortegnelse  
Reservdelsförteckning

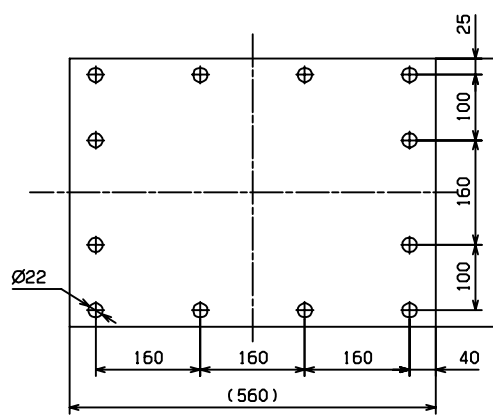
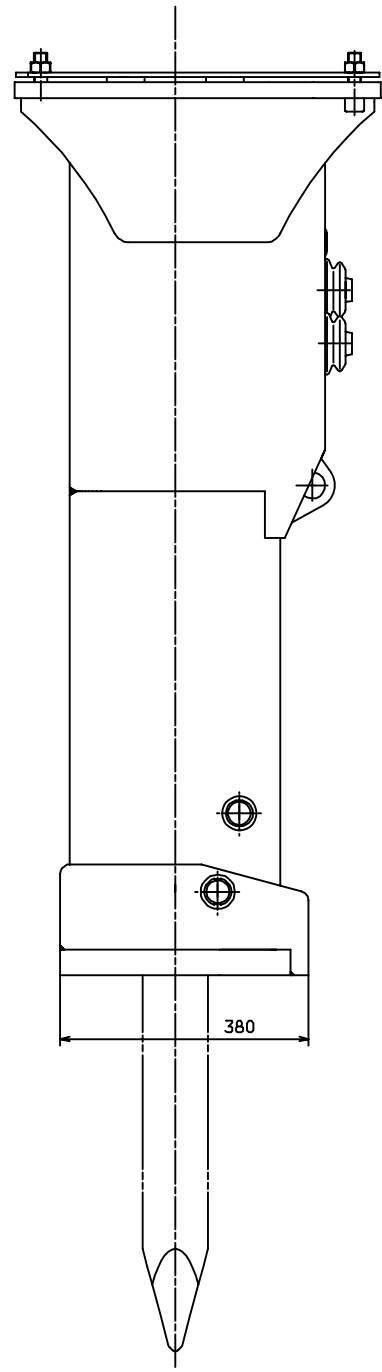
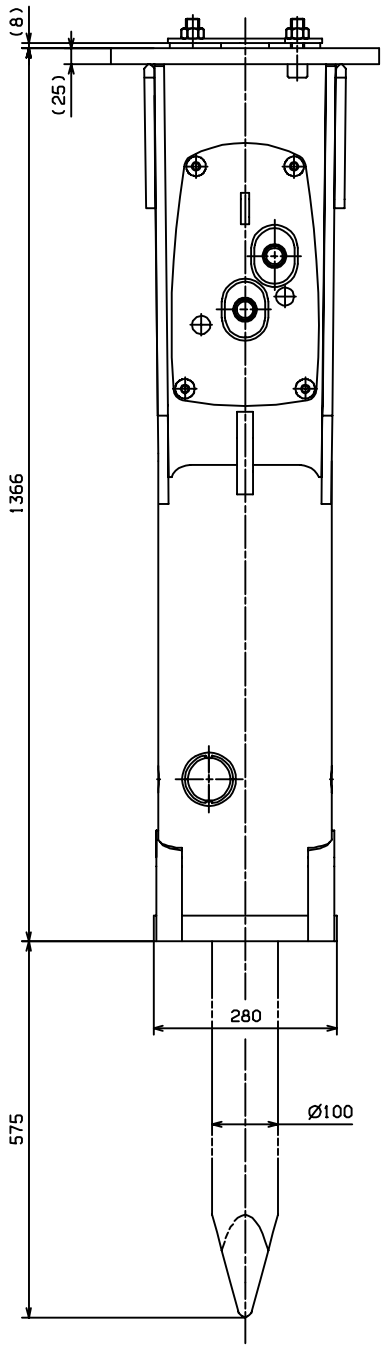
**Hydraulic breakers  
Brise-roche hydrauliques  
Hydraulikhämmer  
Rompedores hidráulicos  
Martelos hidráulicos  
Demolitori idraulici  
Hydraulische breekhamers  
Υδραυλικές κρουστικές  
Hydraulivasarat  
Hydrauliske mejselhamre  
Hydrauliska hammere  
Hydraulhammare**

## **CP 750**



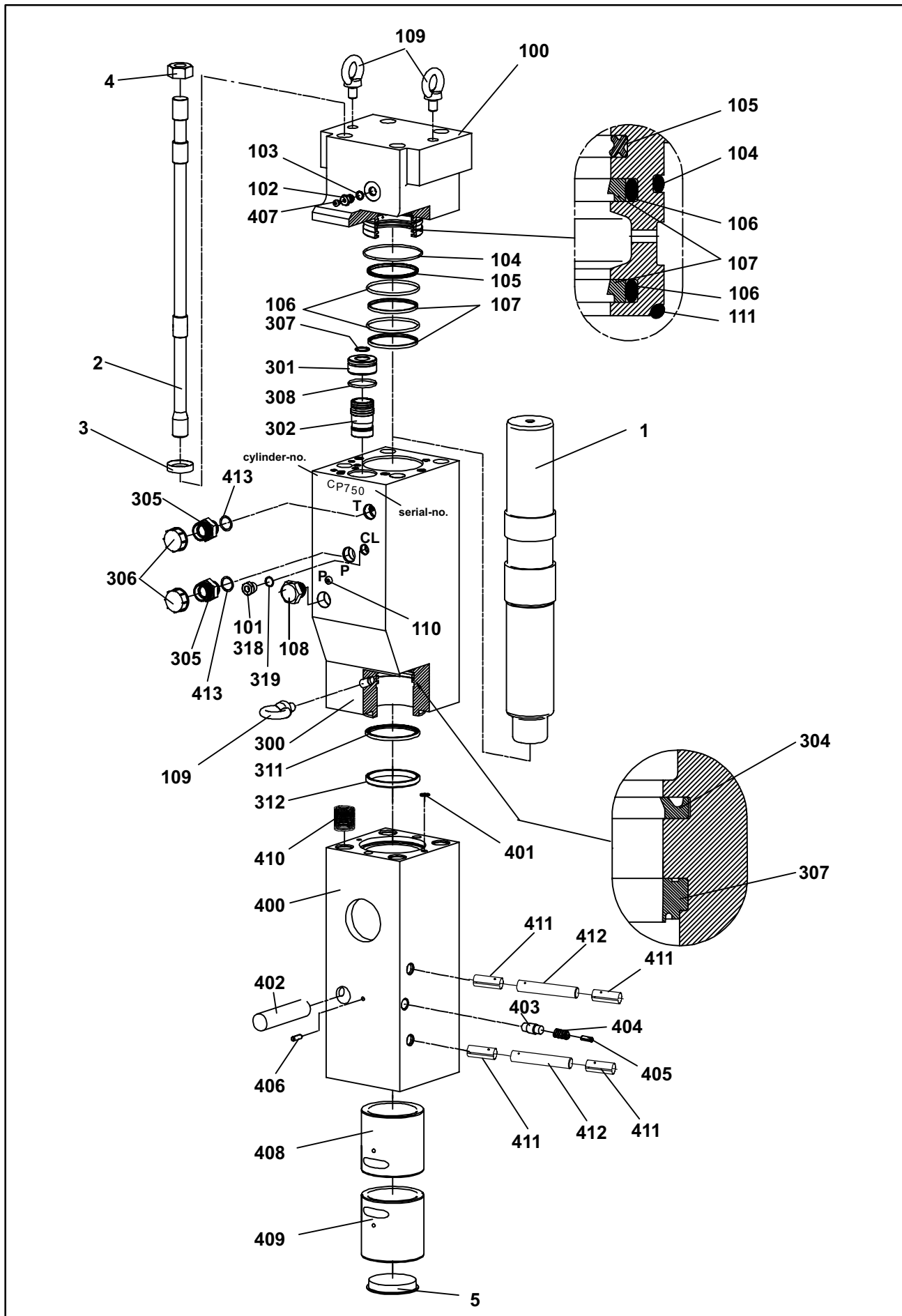


# Dimensions and weight CP 750



Weight: ..... 680 kg  
 (as shown, without chisel and adapter)

# Percussion unit CP 750, from serial no. 200 on



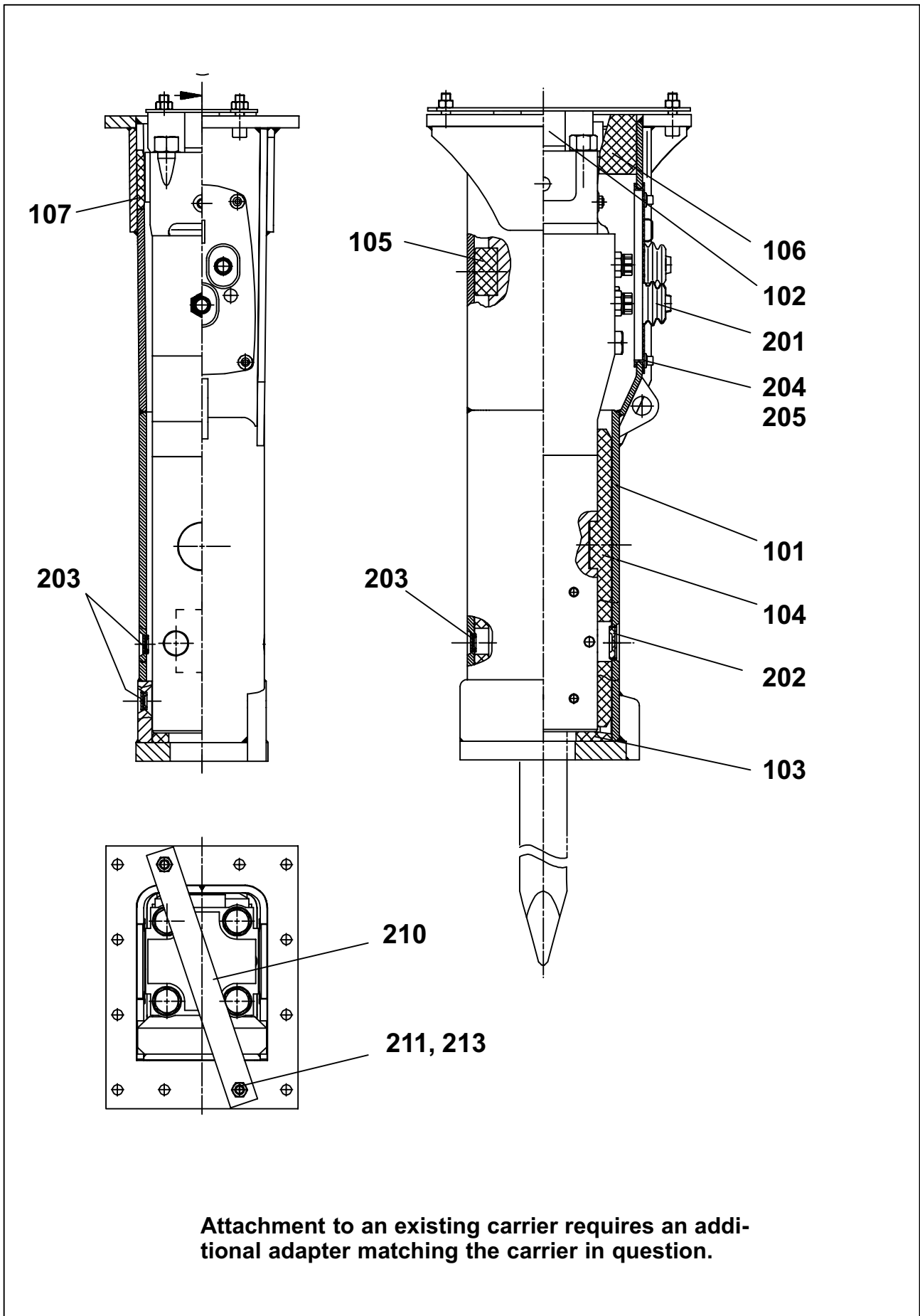
## Spare parts list percussion unit CP 750, from serial no. 200 on

Ref.	Model Description	Qty	CP 750 part no.	Ref.	Model Description	Qty	CP 750 part no.
1	Percussion piston	1	3363 0929 11	318	Connection screw	1	3361 8546 57
2	Tensioning bolt	4	3362 2609 63	319★	O-ring	1	3360 4781 71
3	Washer	4	3360 9967 95	400	Lower hammer part with parts no. 408 - 412	1	3363 0894 87
4	Nut	4	3360 9967 97	401★	O-ring	1	3360 1751 39
5	Dust cap	1	3360 9953 37	402★	Retainer pin	1	3360 9967 77
100	Cylinder cover	1	3363 0894 86	403★	Locking pin	1	3360 9818 95
101	Grease nipple	1	3360 4337 74	404★	Spring	1	3360 4807 89
102	Filling valve with parts no. 103 and 407	1	3363 0872 86	405★	Spring dowel sleeve	1	3361 0314 63
103★	O-ring	1	3360 1751 25	406★	Spring dowel sleeve	1	3360 1004 92
104★	O-ring	1	3361 0315 47	407	Screw plug	1	3360 4784 26
105★	Sealing	1	3361 3291 11	408★	Wear bush	1	3363 0693 61
106★	O-ring	2	3361 3291 09	409★	Wear bush	1	3363 0693 63
107★	Sealing	2	3361 3291 07	410	Threaded insert	4	3361 0314 80
108	Non-return valve	1	3361 8545 11	411★	Spring dowel sleeve	4	3360 1005 36
109	Ring bolt	2	3360 2065 97	412★	Locking pin	2	3362 2615 09
110	Screw plug	1	3363 0669 63	413★	O-ring	2	3360 3145 51
111★	O-ring	1	3362 3280 99	-	Sticker gas pressure	1	3361 8534 08
300	Cylinder	1	3363 0917 59				
301	Cap	1	3360 9967 67				
302	Control slide valve	1	3363 0929 15				
305	Fitting with part no. 413	2	3360 4781 90				
306	Screw cap	2	3361 3534 87				
307★	Seal	1	3362 2675 85				
308★	O-ring	1	3360 3144 94				
311★	Sealing	1	3363 0342 79				
312★	Stripper	1	3363 0666 60				

Parts marked with ★ will be subject to wear in the normal course of operations.

When ordering spare parts please do not forget to state the tool part. no.

# Hydraulic breaker CP 750



**Attachment to an existing carrier requires an additional adapter matching the carrier in question.**

## Spare parts list for hydraulic breaker CP 750

Ref.	Model Description	Qty.	CP 750 part no.
101	Hammer box	1	3363 0903 43
102★	Elastic pad	1	3363 0903 61
103★	Shock absorber	1	3363 0903 63
104★	Guide plate	2	3363 0903 65
105★	Stopper	1	3363 0903 69
106★	Stopper	1	3363 0903 67
107★	Stopper	2	3363 0903 71
201★	Cover plate	1	3363 0903 73
202★	Plug	1	3362 2678 93
203★	Plug	5	3362 2678 97
204	Cylindrical bolt	4	3360 1037 50
205	Pair of locking rings	4	3361 8505 96
210	Transport safety device	1	3361 8557 79
211	Cylindrical bolt	2	3360 0267 86
213	Hexagonal nut	2	3360 1032 51
-	Sticker CP 750	2	3363 0893 91
-	Sticker lubrication	1	3360 9954 11
-	Sticker gas pressure	1	3361 8534 08
-	Sticker L <sub>WA</sub>	1	3363 0899 56
-	CE name plate	1	3363 0893 95

**Seal set/ Jeu de joints d'étanchéité/ Dichtungssatz/ Juego de sellado/ Gruppo di tenuta/Jogo de vedantes Dichtingsset/ Σετ δτεγανωτικού/ Tiivistesarja/ Pakningsssæt/ Pakningssett/ Tätningssats**

Ref.	Model Description	Qty.	CP 750 part no.
- ★	Set of seals	1	3363 0894 88

Parts marked with ★ will be subject to wear in the normal course of operations.

When ordering spare parts please do not forget to state the tool ident. no.

**Note:**

When a hammer box assembly is ordered, a loose CE nameplate is included in the consignment in accordance with European CE legislation. The weight stated on the adhesive nameplate refers to the weight of the hydraulic hammer plus hammer box (not including connector and tool).

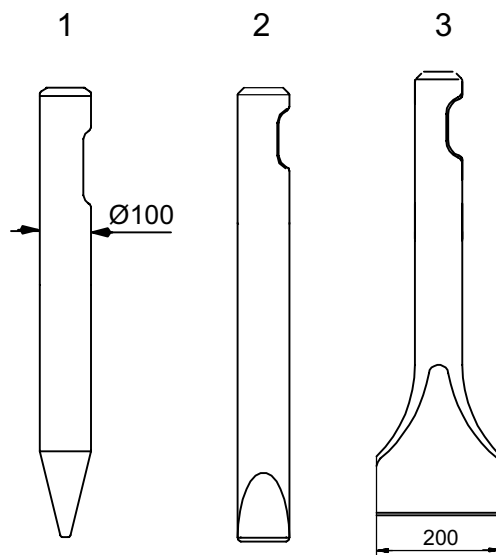
After the hydraulic hammer and the hammer box have been assembled the CE nameplate should be attached to rear of the hammer box (see fig. 1 of the operating manual). Only then may the complete unit be used.

## Tightening torques

Ref. no.	Designation	size .. Nm
4	Hexagonal nut for tensioning bolt	1" step
		2" step
		3" step
102	Filling valve	22 / 130 Nm
	Screw plug	5 / 20 Nm
101	Grease nipple	14 / 20 Nm
108	Non-return valve	41 / 200 Nm
305	Fittings	41 / 120 Nm

## Working tools

Pos	Part no	Description	for breaker	Total length mm	Working length mm	Weight kg
1	3363 0687 05	Moil point	CP 750	1000	575	52
2	3363 0687 07	Flat chisel transverse	CP 750	1000	575	54
3	3363 0689 07	Spade transverse	CP 750	950	525	61



## Previous delivered percussion units CP 750

On the following pages previous delivered percussion units will be shown together with their belonging spare parts lists. When ordering spare parts for these previous models it is important to state the serial no. of the unit in question. Depending on this serial no. the following pages have to be used. The spare parts lists on these pages will show under the headline "Description" former ordering numbers which are substituted by current parts.

## Mécanismes de percussion CP 750 livrés dans le passé

Les pages suivantes contiennent les mécanismes de percussion livrés dans le passé avec les listes de pièces de rechange qui s'y rapportent. Pour la commande de pièces de rechanges pour ces versions plus anciennes, veuillez observer le numéro de série du mécanisme de percussion en question. Les pages suivantes s'appliquent selon le numéro de série. Pour certaines pièces, la description fournit également les références des pièces utilisées dans le passé et remplacées aujourd'hui par de nouvelles pièces correspondantes.

## Früher ausgelieferte Schlagwerke CP 750

Auf den folgenden Seiten werden früher ausgelieferte Schlagwerke mit den zugehörigen Ersatzteillisten dargestellt. Bei der Bestellung von Ersatzteilen für diese älteren Versionen sind die Seriennummern des vorliegenden Schlagwerkes zu beachten. Je nach Seriennummer sind die folgenden Seiten anzuwenden. Bei einigen Teilen sind in der Beschreibung auch die Bestellnummern der früher verwandten Teile erwähnt, die heute durch entsprechende Neuteile ersetzt werden.

## Unidades de percusión antiguas

En las páginas siguientes serán ilustrados las unidades de percusión antiguas, con sus correspondientes listas de repuestos. Antes de efectuar el pedido de las piezas de repuesto, debe tenerse en cuenta el número de serie de la unidad de percusión. Dependiendo del número de serie, deberán de aplicarse las siguientes páginas. En algunas piezas también está nombrado el número de identificación de las piezas anteriores, que han sido repuestas por piezas nuevas equivalentes.

## Ferramentas de percussão CP 750 fornecidas anteriormente

Nas páginas seguintes são apresentadas as ferramentas de percussão fornecidas anteriormente com as respectivas peças sobresselentes. Ao encomendar peças sobresselentes para estas versões antigas, ter em atenção os números de série da ferramenta de percussão em questão. Consoante o número de série, consultar as páginas seguintes. Na descrição de algumas peças estão também referidos os números de referência das peças análogas anteriores, que foram actualmente substituídas por peças novas.

## Unità percussione CP 750 fornite in passato

Nelle pagine seguenti vengono illustrate unità percussione, fornite in passato, con le relative liste dei pezzi di ricambio. In caso di ordinazione di pezzi di ricambio per queste versioni più vecchie si devono rispettare i numeri di serie dell'unità percussione esistente. A seconda del numero di serie si devono usare le seguenti pagine. Per alcuni pezzi, nella descrizione sono menzionati anche i numeri di ordinazione dei pezzi utilizzati in passato, che vengono ora sostituiti da nuovi pezzi corrispondenti.

## Vroeger geleverd slaggereedschap CP 750 (hamers)

Op de volgende pagina's worden vroeger geleverde slaggereedschappen met bijbehorende reserve-onderdeellijsten opgesomd. Bij bestelling van onderdelen voor die oudere versies zijn de serienummers van die oudere slaggereedschappen relevant. Afhankelijk van het serienummer moeten de volgende pagina's worden toegepast. Bij sommige onderdelen worden in de beschrijving ook de bestelnummers van de vroeger toegepaste onderdelen genoemd, die heden door overeenkomstige nieuwe onderdelen worden vervangen.

## Οι κρουστικοί μηχανισμοί CP 750, οι οποίοι παραδόθηκαν άλλοτε

Στις εξής σελίδες παρουσιάζονται κρουστικοί μηχανισμοί, οι οποίοι παραδόθηκαν άλλοτε, μαζί με τους καταλόγους ανταλλακτικών, οι οποίοι ανήκουν σε αυτούς. Στην περίπτωση παραγγελίας ανταλλακτικών για τις παλαιότερες εκδοχές πρέπει να δοθεί προσοχή στους αριθμούς σειράς του εκάστοτε κρουστικού μηχανισμού. Πρέπει ανάλογα με τον αριθμό σειράς να εφαρμοστούν οι εξής σελίδες. Για μερικά μέρη αναφέρονται στην περιγραφή και οι αριθμοί παραγγελίας των μερών, τα οποία χρησιμοποιήθηκαν άλλοτε και αντικαθίστονται από αντίστοιχά νέα μέρη.

## Aikaisemmin toimitetut vasarat CP 750

Seuraavilla sivuilla kuvataan aikaisemmin toimitetut vasarat niihin kuuluvine varaosalistoinen. Varaosia näihin vanhempiin malleihin tilatessa on huomioitava esillä olevan vasaran sarjanumerot. Valitse vastaava sivu aina sarjanumeron mukaisesti. Kuvauksessa on muutamille osille annettu myös niihin aikaisemmin käytetyt tilausnumerot, jotka nyt korvataan vastaavilla uusilla osilla.

### Tidligere leverede slagværk CP 750

På de følgende sider viser vi slagværk fra tidligere leveringer inkl. tilhørende reservedelslister. Ved bestilling af reservedele til de ældre versioner gælder serienumrene i det foreliggende slagværk. De følgende sider gælder afhængigt af de pågældende serienumre. I beskrivelsen for nogle af delene nævnes tillige ordrenumrene for tidligere anvendte dele, der i mellemtiden er blevet erstattet med nye.

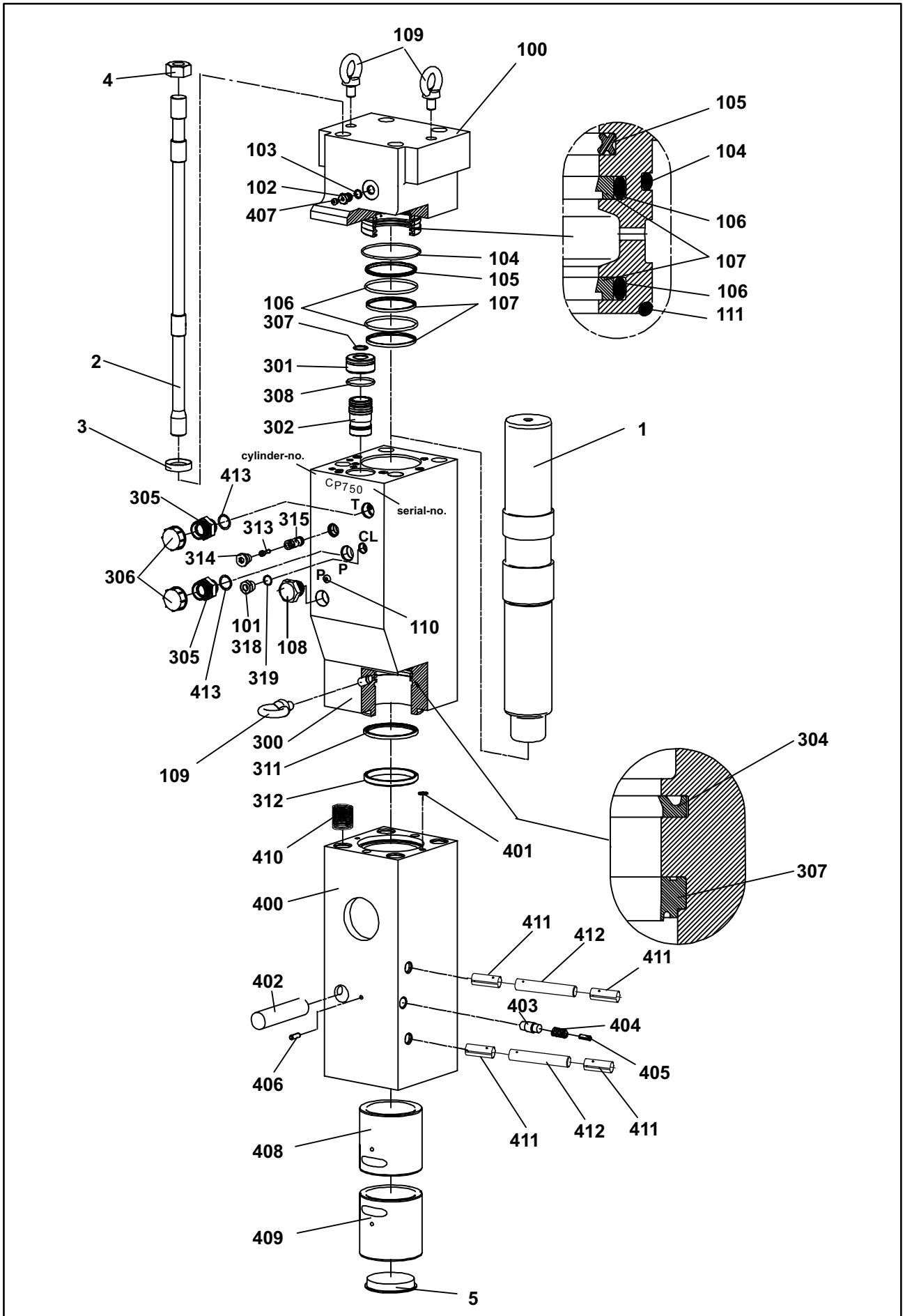
### Tidligere leverte slagverk CP 750

På de følgende sider vises tidligere leverte slagverk med tilhørende reservedelslister. Ved bestilling av reservedeler for disse eldre versjonene må en være obs på serienumrene til slagverkene det gjelder. Alt etter serienummer skal følgende sider brukes. Hos enkelte deler nevnes også bestillingsnumrene til de tidligere brukte delene i beskrivelsen, som i dag erstattes av tilsvarende nye deler.

### Tidigare levererade slagverk CP 750

På de följande sidorna avbildas tidigare levererade slagverk med tillhörande reservdelistor. När du beställer reservdelar till dessa äldre versioner så måste du beakta föreliggande slagverkets serienummer. Beroende på serienummer måste du använda de följande sidorna. För några delar nämns i den här beskrivningen också beställningsnumren till de tidigare använda delarna som idag ersätts med respektive nya delar.

# Percussion unit CP 750, up to serial no. 199



## Spare parts list percussion unit CP 750, up to serial no. 199

Ref.	Model Description	Qty	CP 750 part no.
1	Percussion piston	1	3363 0682 97
2	Tensioning bolt	4	3362 2609 63
3	Washer	4	3360 9967 95
4	Nut	4	3360 9967 97
5	Dust cap	1	3360 9953 37
100	Cylinder cover	1	3363 0894 86
101	Grease nipple	1	3360 4337 74
102	Filling valve with parts no. 103 and 407	1	3363 0872 86
103★	O-ring	1	3360 1751 25
104★	O-ring	1	3361 0315 47
105★	Sealing	1	3361 3291 11
106★	O-ring	2	3361 3291 09
107★	Sealing	2	3361 3291 07
108	Non-return valve	1	3361 8545 11
109	Ring bolt	2	3360 2065 97
110	Screw plug	1	3363 0669 63
111★	O-ring	1	3362 3280 99
300	Cylinder, not availa- ble anymore, see ★★ below	1	3363 0895 21
301	Cap	1	3360 9967 67
302	Control slide valve	1	3363 0901 69
305	Fitting with part no. 413	2	3360 4781 90
306	Screw cap	2	3361 3534 87
307★	Seal	1	3362 2675 85
308★	O-ring	1	3360 3144 94
311★	Sealing	1	3363 0342 79
312★	Stripper	1	3363 0666 60
313	Valve piston	1	3363 0330 61

Ref.	Model Description	Qty	CP 750 part no.
314	Screw plug	1	3363 0337 49
315	Valve bush	1	3363 0330 59
318	Connection screw	1	3361 8546 57
319★	O-ring	1	3360 4781 71
400	Lower hammer part with parts no. 408 - 412	1	3363 0894 87
401★	O-ring	1	3360 1751 39
402★	Retainer pin	1	3360 9967 77
403★	Locking pin	1	3360 9818 95
404★	Spring	1	3360 4807 89
405★	Spring dowel sleeve	1	3361 0314 63
406★	Spring dowel sleeve	1	3360 1004 92
407	Screw plug	1	3360 4784 26
408★	Wear bush	1	3363 0693 61
409★	Wear bush	1	3363 0693 63
410	Threaded insert	4	3361 0314 80
411★	Spring dowel sleeve	4	3360 1005 36
412★	Locking pin	2	3362 2615 09
413★	O-ring	2	3360 3145 51
-	Sticker gas pressure	1	3361 8534 08

Parts marked with ★ will be subject to wear in the normal course of operations.

When ordering spare parts please do not forget to state the tool part. no.

★★ Cylinder (part no. 3363 0895 21) is not available anymore.  
 Replacement: Cylinder set . . . . . (part no. 3363 0917 63)  
 consisting of: Cylinder . . . . . (part no. 3363 0917 59)  
 . . . . . Percussion piston . . . . (part no. 3363 0929 11)  
 . . . . . Control slide valve . . . . (part no. 3363 0929 15)

Use only authorized parts. Any damage or malfunction caused by the use of unauthorized parts is not covered by Warranty or Product Liability.

N'utiliser que des pièces approuvées. Tout endommagement ou fonctionnement défectueux résultant de l'utilisation de pièces non approuvées n'est pas couvert par Garantie et responsabilité du produit.

Nur zugelassene Teile verwenden. Schäden oder Funktionsstörungen, die auf die Verwendung nicht zugelassener Teile zurückzuführen sind, fallen nicht unter die Garantie- oder Produkthaftungsbestimmungen.

Sólo se pueden usar piezas autorizadas. Cualquier daño o funcionamiento defectuoso causado por el uso de piezas no autorizadas no se cubre por la Garantía o la Responsabilidad del Producto.

Use apenas peças autorizadas. Qualquer avaria ou mau funcionamento motivado pelo uso de peças não é coberto por garantia ou responsabilidade de riscos causados pelo produto.

Usare solamente parti autorizzate. I danni o disturbi del funzionamento causati dall'uso di parti non autorizzate, non sono coperti dalla Garanzia né dall'Assicurazione del prodotto.

Gebruik uitsluitend geautoriseerde onderdelen. Schade of gebreken veroorzaakt door het gebruik van niet-geautoriseerde onderdelen vallen niet onder de garantie of de produkt-aansprakelijkheid.

Χρησιμοποιείτε μόνο εγκεκριμένα εξαρτήματα. Τυχόν καταστροφή ή βλάβη η οποία προκαλείται από τη χρήση μη εγκεκριμένων εξαρτημάτων δεν καλύπτονται από τους κανονισμούς της εγγύησης ή της ευθύνης του κατασκευαστή.

Käytä vain hyväksytyjä varaosia. Takuu ja tuotevastuu eivät korvaa hyväksymättömien varaosien käytöstä aiheutuvia vaurioita tai toimintahäiriöitä.

Brug kun autoriserede dele. Enhver skade eller fejlfunktion, der skyldes brugen af ikke-autoriserede dele, er ikke dækket af garantien eller produktansvarsforsikringen.

Bruk bare godkjente deler. Enhver skade eller funksjonsfeil som skyldes bruk av ikke godkjente deler dekkes ikke av garanti eller produktansvar.

Använd endast godkända reservdelar. Skada eller funktionsfel som beror på användning av ej godkända reservdelar täcks inte av garantiåtaganden eller produktansvar.

Any unauthorized use or copying of the contents or any part thereof is prohibited. This applies in particular to trademarks, model denominations, part numbers and drawings.

Toute utilisation ou reproduction non autorisée du contenu, ou d'une partie du contenu, est illicite. Cela s'applique particulièrement aux marques déposées, aux désignations de modèles, aux numéros de pièces et aux plans.

Unbefugter Gebrauch oder das Kopieren des Inhalts, auch auszugsweise, ist verboten. Dies gilt besonders für Warenzeichen, Modellbezeichnungen, Teilnummern und Zeichnungen.

Está prohibido cualquier uso o copia no autorizada del contenido o de cualquier parte de éste. Esto se aplica en especial a marcas registradas, denominaciones de modelos, números de piezas y dibujos.

Qualquer utilização não autorizada ou cópia de qualquer peça é expressamente proibida. Isto aplica-se em particular às marcas registradas, denominação dos modelos, referência de peças e desenhos.

E' vitata qualsiasi forma d'uso o copiatura non autorizzata del contenuto, anche parziale, con particolare riguardo ai marchi di fabbrica, alle denominazioni dei modelli, ai numeri delle parti ed ai disegni.

Niet-geautoriseerd gebruik of kopiëren van de inhoud of een deel daarvan is niet toegestaan. Dat geldt in het bijzonder voor handelsmerken, model-benamingen, onderdeel nummers en tekeningen.

Απαγορεύεται η χρησιμοποίηση από αναρμόδιους καθώς και η αντιγραφή του περιεχομένου κειμένου ή τμήματος αυτού. Αυτό ισχύει ιδιαίτερα για τα κατατεθέντα σήματα, τις ονομασίες μοντέλων, τους αριθμούς εξαρτημάτων και τα σχέδια.

Sisällöntai sen osan luvaton käyttö tai kopiointi on kielletty. Tämä koskee erityisesti tavaramerkejä, mallien nimiä, osanumeroita ja piirustuksia.

Enhver ikke-autoriseret brug eller kopiering af indholdet eller nogen del deraf er forbudt. Dette gælder især varemærker, modelbetegnelser, reservedelsnumre og tegninger.

Enhver ikke godkjent bruk eller kopiering av innholdet eller noen del av det er forbudt. Dette gjelder i særlig grad varemerker, modellbetegnelser, delnummer og tegninger.

Ej i förväg godkänd användning eller kopiering av innehållet eller del av detta är förbjuden. Detta gäller speciellt varumärken, modellbeteckningar, reservedelsnummer och ritningar.

**Notes:**



